

#### 4.1.2 มีการดำเนินงานตามแนวทางการคัดแยก รวบรวม และกำจัดขยะอย่างเหมาะสม มีแนวทางการดำเนินงาน

(1) มีการกำหนดจุดวางถังขยะบริเวณสำนักงานอย่างเหมาะสมและมีการคัดแยกขยะตามประเภทขยะที่เกิดขึ้นจากกิจกรรมภายในสำนักงาน

อาคารสังกัดสำนักงานวิทยาเขตปัตตานีมีการกำหนดจุดวางถังขยะบริเวณสำนักงานและมีการดำเนินงานตามแนวทางการคัดแยก รวบรวม และกำจัดอย่างเหมาะสมโดยการแบ่งประเภทของขยะออกเป็น 5 ประเภท ได้แก่ขยะทั่วไป ขยะรีไซเคิล ขยะติดเชื้อ ขยะอันตรายและขยะอินทรีย์ พร้อมทั้งมีการติดป้ายบ่งชี้ประเภทขยะอย่างถูกต้องและชัดเจนทุกถัง โดยได้จัดให้มีถังขยะแยกประเภทบริเวณจุดคัดแยกภายในอาคารตามความเหมาะสมของการใช้งานอาคาร ดังนี้

1. อาคาร 74 สำนักงานวิทยาเขตปัตตานี เป็นอาคาร 6 ชั้น มีการจัดวางถังขยะแยกประเภทชั้นละ 1 จุด โดยแบ่งเป็นถังขยะทั่วไป ถังขยะรีไซเคิล ถังขยะอันตราย ถังขยะติดเชื้อในห้องน้ำชายและห้องน้ำหญิง จำนวนห้องละ 1 ถัง และมีการติดตั้งถังขยะอินทรีย์แบบย่อยสลายเองโดยธรรมชาติ บริเวณสวนต้นไม้หลังอาคารสำนักงาน จำนวน 1 ถัง



2. อาคารสำนักงานอธิการบดีวิทยาเขตปัตตานี เป็นอาคารหอประวัติมหาวิทยาลัย มี 2 ชั้น มีการจัดวางถังขยะแยกประเภท 1 จุดภายในอาคาร โดยแบ่งเป็นถังขยะทั่วไป ถังขยะรีไซเคิล และมีการจัดวางถังขยะติดเชื้อในห้องน้ำชายและห้องน้ำหญิง จำนวนห้องละ 1 ถัง



3. อาคาร 39 กองกายภาพและสิ่งแวดล้อมวิทยาเขตปัตตานี เป็นอาคาร 1 ชั้น มีการจัดวางถังขยะแยกประเภทภายในอาคาร 1 จุด โดยแบ่งเป็นถังขยะทั่วไป ถังขยะรีไซเคิล ถังขยะอันตราย ถังขยะติดเชื้อในห้องน้ำชายและห้องน้ำหญิง จำนวนห้องละ 1 ถัง จุดพักขยะรีไซเคิลประจำอาคาร จำนวน 1 จุด และมีการติดตั้งถังขยะอินทรีย์แบบย่อยสลายเองโดยธรรมชาติบริเวณสวนหย่อมอาคารสำนักงาน จำนวน 2 ถัง



4. อาคาร 13 กองพัฒนานักศึกษาวิทยาเขตปัตตานี (B) เป็นอาคาร 2 ชั้น มีการจัดวางถังขยะแยกประเภทบริเวณหลังอาคาร 1 จุด โดยแบ่งเป็นถังขยะทั่วไป ถังขยะรีไซเคิล ถังขยะอันตราย ถังขยะติดเชื้อในท้องน้ำชายและท้องน้ำหญิง จำนวนห้องละ 1 ถัง และมีการติดตั้งถังขยะอินทรีย์แบบย่อยสลายเองโดยธรรมชาติบริเวณสวนหย่อมอาคารสำนักงาน จำนวน 1 ถัง



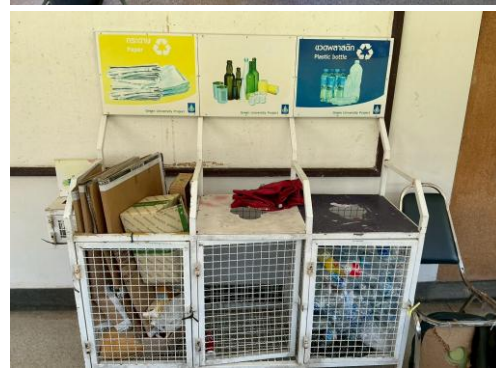
5. อาคาร 43 สำนักงานยานยนต์ เป็นอาคาร 1 ชั้น มีการจัดวางถังขยะแยกประเภทภายในอาคาร 1 จุด โดยแบ่งเป็นถังขยะทั่วไป ถังขยะรีไซเคิล ถังขยะอินทรีย์ และถังขยะติดเชื้อในท้องน้ำ จำนวน 1 ถัง



6. อาคาร 9 ศูนย์เทคโนโลยีดิจิทัล วิทยาเขตปัตตานีเป็นอาคาร 3 ชั้น มีการจัดวางถังขยะแยกประเภทบริเวณชั้น 1 โดยแบ่งเป็นถังขยะทั่วไป ถังขยะรีไซเคิล ถังขยะอันตราย ถังขยะติดเชื้อในห้องน้ำชายและห้องน้ำหญิง จำนวนห้องละ 1 ถัง และมีการติดตั้งถังขยะอินทรีย์แบบย่อยสลายเองโดยธรรมชาติบริเวณสวนหย่อมอาคารสำนักงาน จำนวน 1 ถัง



7. อาคาร 2 กองพัฒนานักศึกษาวิทยาเขตปัตตานี (A) เป็นอาคาร 2 ชั้น มีการจัดวางถังขยะแยกประเภทภายในอาคารชั้นละ 1 จุด โดยแบ่งเป็นถังขยะทั่วไป ถังขยะรีไซเคิล ถังขยะติดเชื้อในห้องน้ำชายและห้องน้ำหญิง จำนวนห้องละ 1 ถัง จุดพักขยะรีไซเคิลประจำอาคาร จำนวน 1 จุด และมีการติดตั้งถังขยะอินทรีย์แบบย่อยสลายเองโดยธรรมชาติบริเวณสวนหย่อมอาคารสำนักงาน จำนวน 1 ถัง





8. อาคาร 4 ศูนย์ภาษา เป็นอาคาร 2 ชั้น มีการจัดวางถังขยะแยกประเภทภายในอาคารชั้นละ 1 จุด โดยแบ่งเป็นถังขยะทั่วไป ถังขยะรีไซเคิล ถังขยะติดเชื้อในห้องน้ำชายและห้องน้ำหญิง จำนวนห้องละ 1 ถัง และมีการติดตั้งถังขยะอินทรีย์แบบย่อยสลายเองโดยธรรมชาติบริเวณสวนหย่อมอาคารสำนักงาน จำนวน 1 ถัง



9. อาคาร 58 อาคารเรียนรวม 58 เป็นอาคาร 4 ชั้น มีการจัดวางถังขยะแยกประเภทภายในอาคาร 1 จุด โดยแบ่งเป็นถังขยะทั่วไป ถังขยะรีไซเคิล ถังแยกเศษอาหาร และบริเวณภายนอกอาคาร จำนวน 1 จุด ประกอบด้วยถังขยะรีไซเคิล ถังขยะอินทรีย์ ถังขยะทั่วไป และถังขยะอันตราย และมีการติดตั้งถังขยะอินทรีย์แบบย่อยสลายเองโดยธรรมชาติบริเวณสวนหย่อมอาคารสำนักงาน จำนวน 1 ถัง





10. อาคารหน่วยรักษาความปลอดภัย เป็นอาคาร 1 ชั้น มีการจัดวางถังขยะแยกประเภทภายในอาคาร 1 จุด โดยแบ่งเป็นถังขยะทั่วไป ถังขยะรีไซเคิล และมีการติดตั้งถังขยะอินทรีย์แบบย่อยสลายเองโดยธรรมชาติบริเวณสวนหย่อมอาคารสำนักงาน จำนวน 1 ถัง



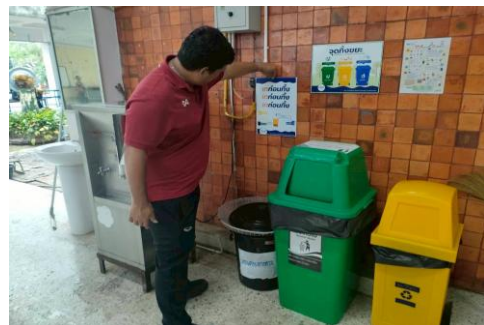
11. อาคาร 14 อาคารปฏิบัติการเทคโนโลยีสารสนเทศ ศูนย์เทคโนโลยีดิจิทัล วิทยาเขตปัตตานี เป็นอาคาร 2 ชั้น มีการจัดวางถังขยะแยกประเภทภายในอาคาร 1 จุด โดยแบ่งเป็นถังขยะทั่วไป ถังขยะรีไซเคิล ถังขยะติดเชื้อในห้องน้ำ และมีการติดตั้งถังขยะอินทรีย์แบบย่อยสลายเองโดยธรรมชาติบริเวณสวนหย่อมอาคารสำนักงาน จำนวน 1 ถัง



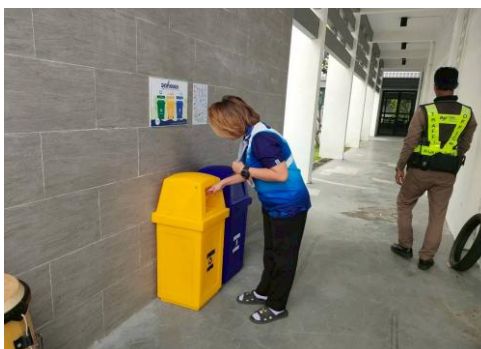
12. อาคาร ลานประดู่ เป็นอาคาร 2 ชั้น มีการจัดวางถังขยะแยกประเภทชั้นละ 1 จุด โดยแบ่งเป็นถังขยะทั่วไป ถังขยะรีไซเคิล ถังขยะอันตราย ถังขยะอินทรีย์ ถังคัดแยกน้ำและเศษอาหาร และถังขยะติดเชื้อในห้องน้ำชายและห้องน้ำหญิง จำนวนห้องละ 1 ถัง



13. อาคาร19 อาคารเรียนรวม19 เป็นอาคาร 4 ชั้น มีการจัดวางถังขยะแยกประเภทภายในอาคาร บริเวณชั้น 1 จำนวน 2 จุด โดยแบ่งเป็นถังขยะทั่วไป ถังขยะรีไซเคิล ถังขยะอินทรีย์ ถังแยกน้ำและเศษอาหาร ถังขยะติดเชื้อในห้องน้ำชายและห้องน้ำหญิง และมีการติดตั้งถังขยะอินทรีย์แบบย่อยสลายเองโดยธรรมชาติบริเวณสวนหย่อมอาคารสำนักงาน จำนวน 1 ถัง



14. อาคารกิจกรรมนักศึกษา SLC เป็นอาคาร 2 ชั้น มีการจัดวางถังขยะแยกประเภทบริเวณชั้น 1 จำนวน 1 จุด โดยแบ่งเป็นถังขยะทั่วไป ถังขยะรีไซเคิล และถังขยะติดเชื้อในห้องน้ำชายและห้องน้ำหญิง



15. อาคารโรงอาหารลานอิฐ เป็นอาคาร 1 ชั้น มีการจัดวางถังขยะแยกประเภทภายในและภายนอกอาคาร โดยแบ่งเป็นถังขยะทั่วไป ถังขยะรีไซเคิล ถังแยกน้ำและอาหาร ถังคัดแยกขยะอาหาร และถังขยะติดเชื้อในห้องน้ำชายและห้องน้ำหญิง

